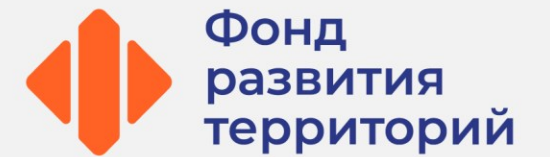


Предмет торгов: право заключения договора переуступки прав и обязанностей арендатора по договору аренды земельного участка площадью 26 000 кв.м, с кадастровым номером 50:29:0060219:16, расположенного по адресу: обл. Московская, р-н Воскресенский, г/пос Воскресенск, г. Воскресенск, ул. Западная

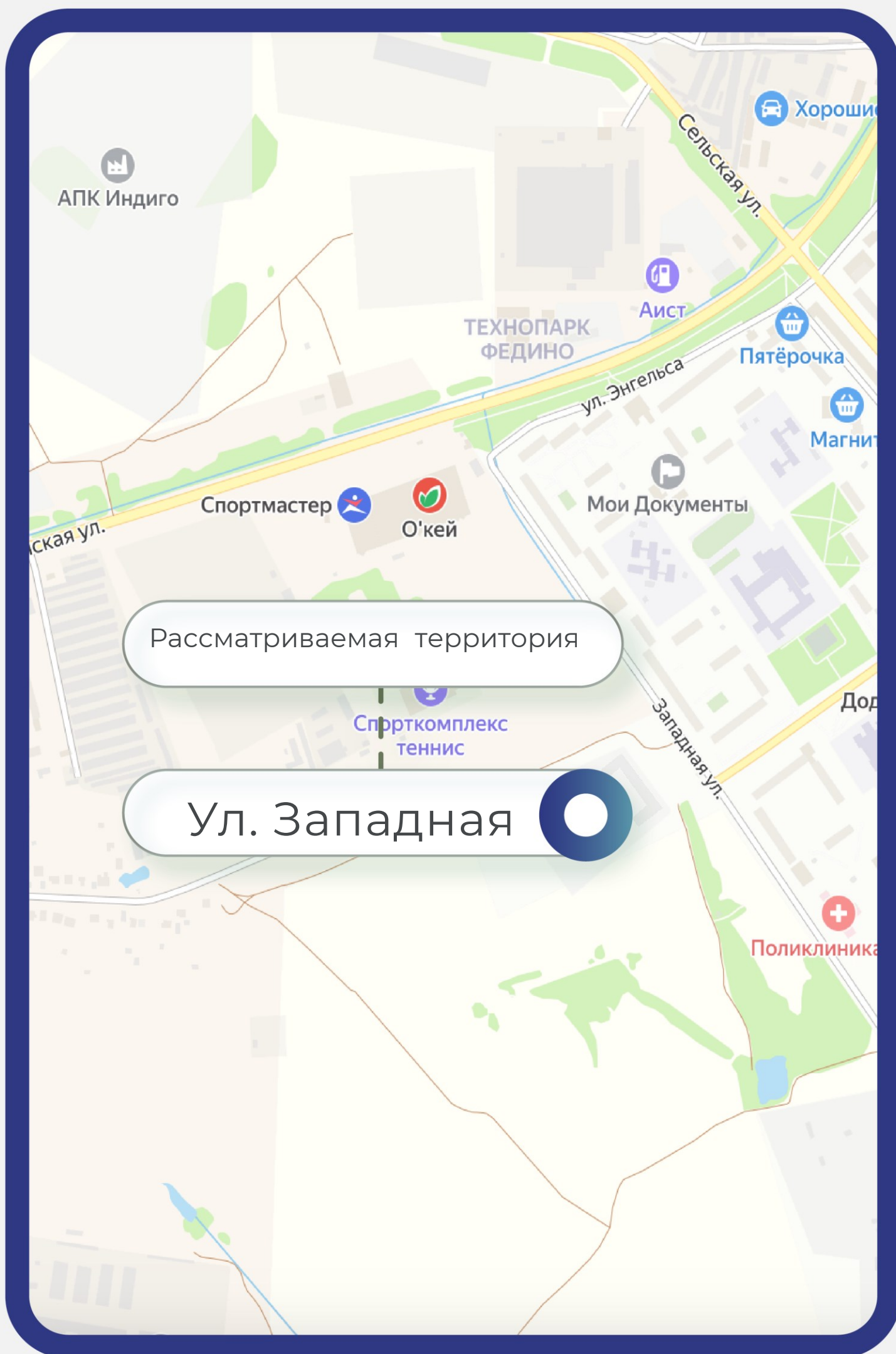


8(495)-221-70-04 invest@fondrt.ru



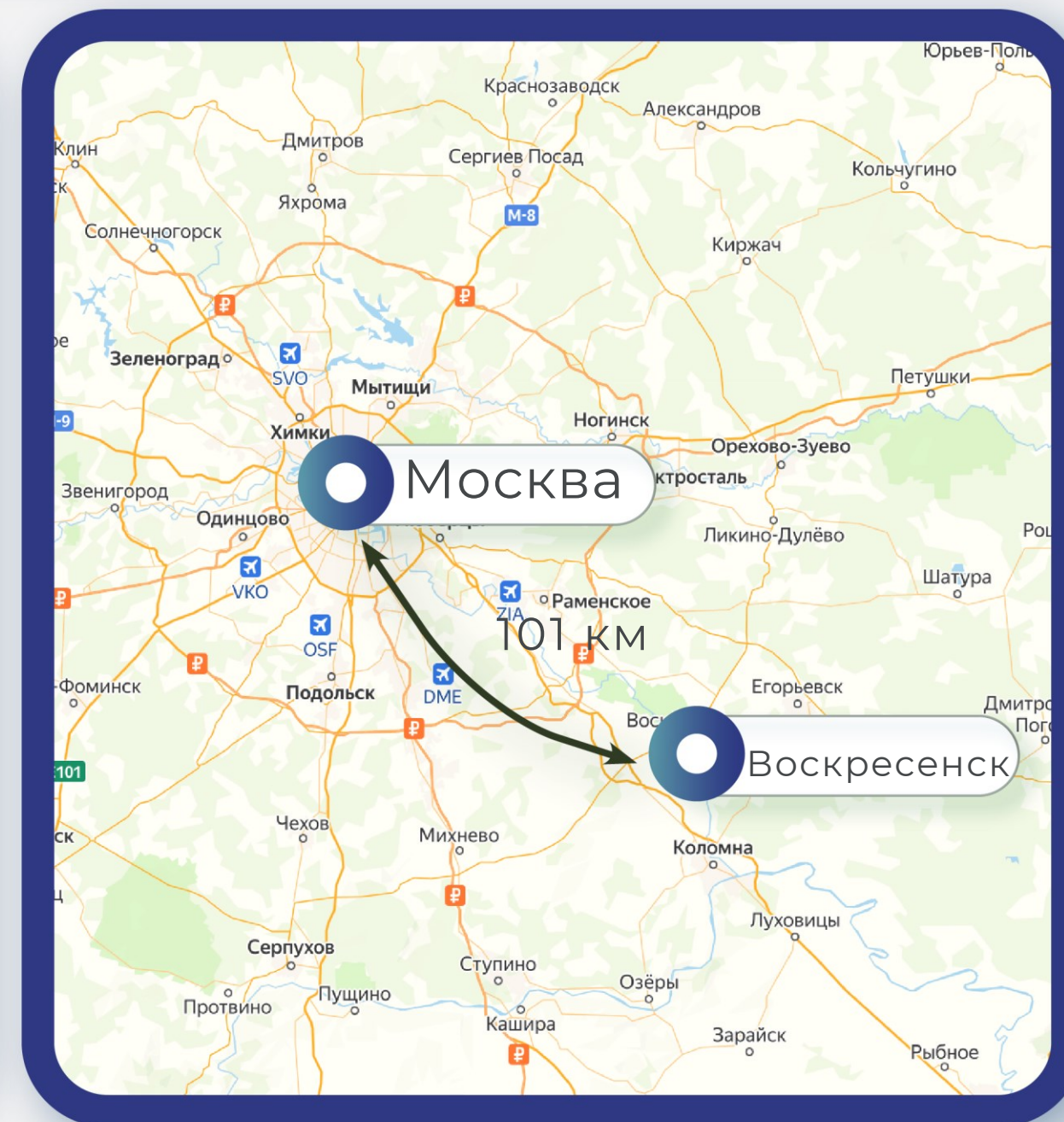
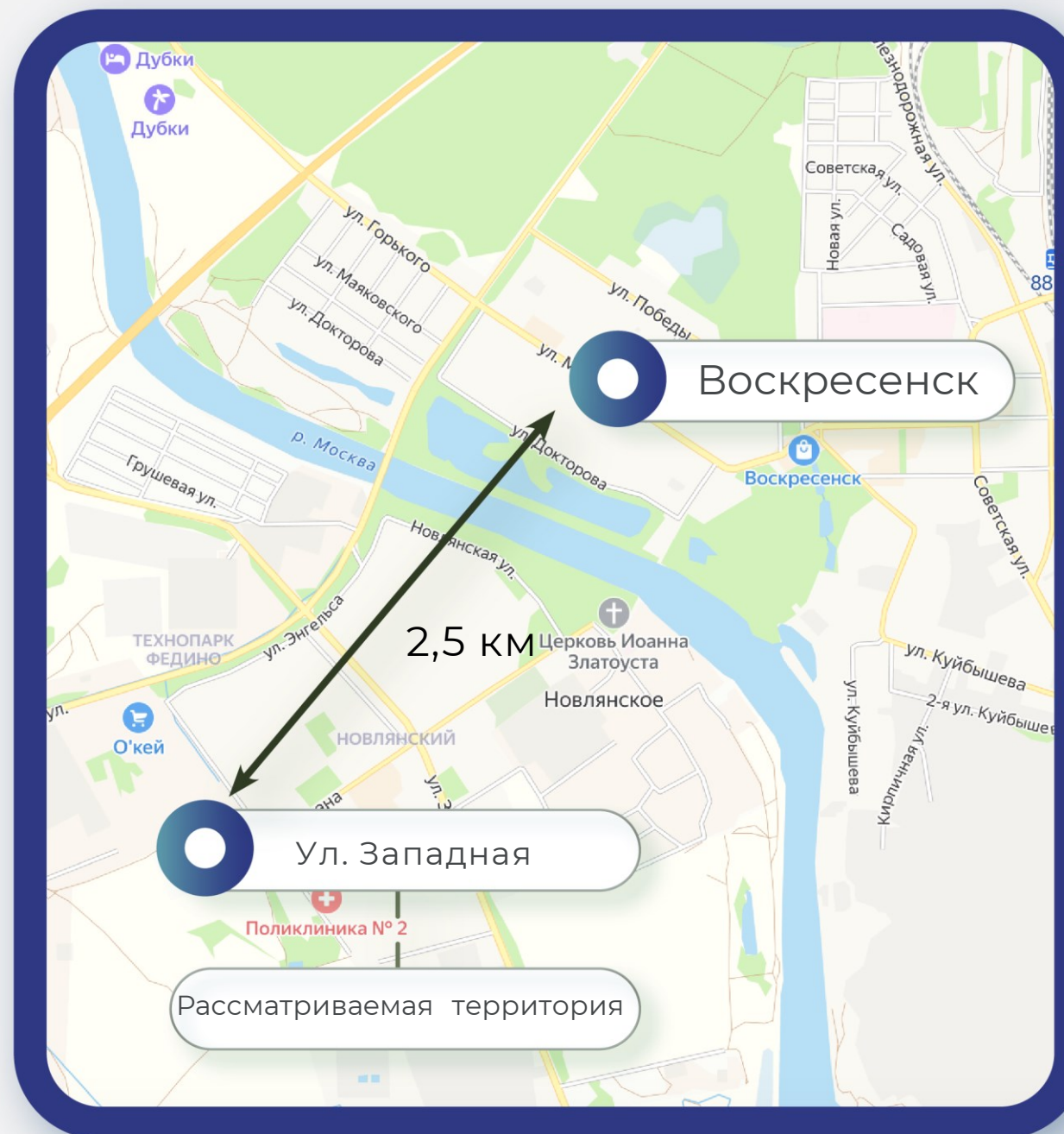
Схема расположения территории

8(495)-221-70-04 invest@fondrt.ru



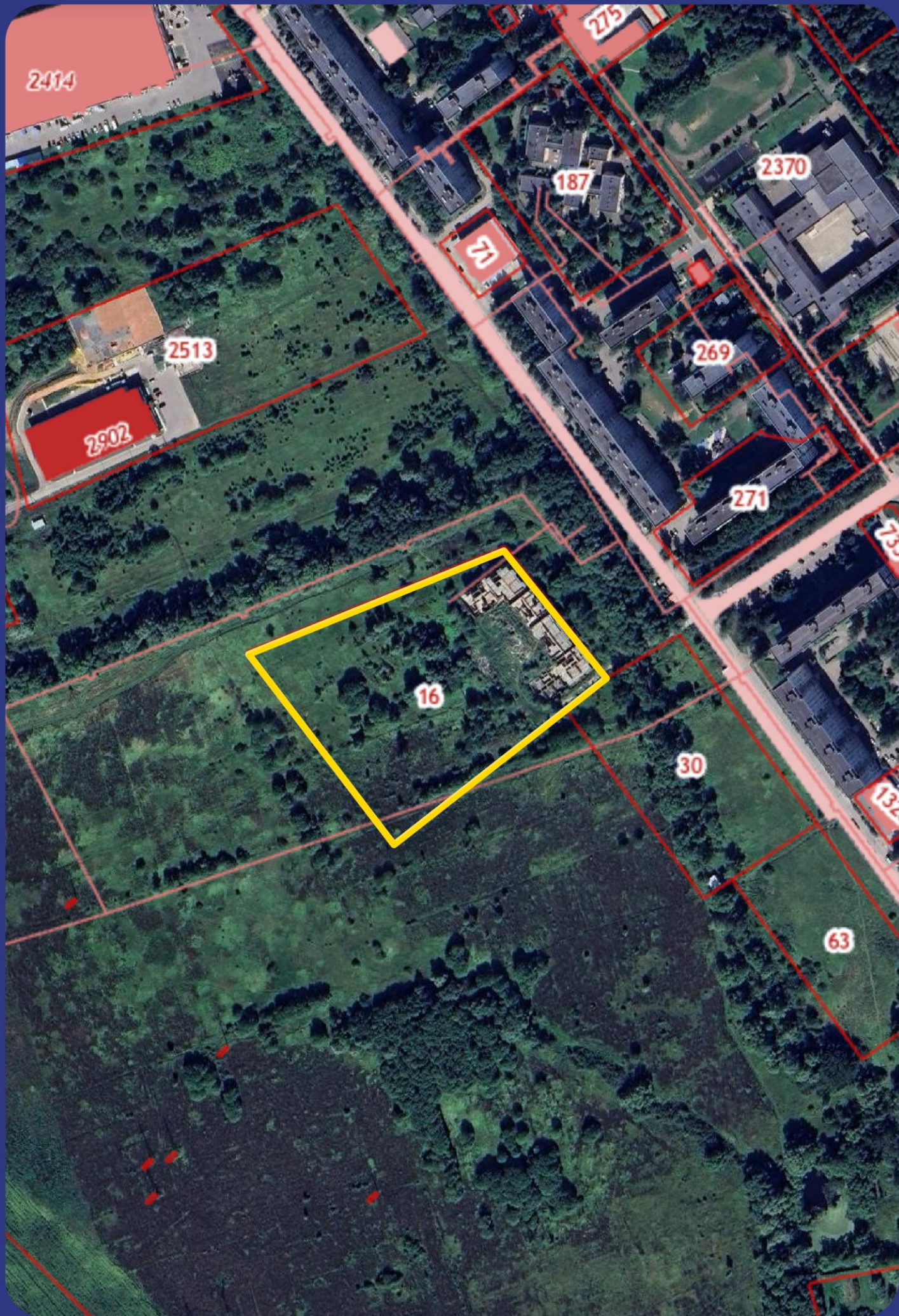
Воскресе́нск — город в юго-восточной части Московской области, административный центр городского округа Воскресенск. Численность населения — 95 071 чел.

Воскресенск расположен на реке Москве, в 80 км к юго-востоку от Москвы. Город имеет сложную планировочную структуру, состоящую из семи обособленных жилых образований, разделённых промышленно-складскими зонами, транспортными трубопроводами и притоками Москвы-реки. Основная часть города расположена на левом берегу Москвы-реки в Мещёре, на правом берегу находится только спальный микрорайон Новлянский. Общая протяжённость города с северо-запада на юго-восток вдоль Москвы-реки и железнодорожной магистрали Москва — Рязань составляет 16 км; на территории города находятся 5 железнодорожных станций этой магистрали: «Платформа 88 км», «Воскресенск», «Шиферная», «Москворецкая» и «Цемгигант».



Характеристики имущества

8(495)-221-70-04 invest@fondrt.ru



Земельный участок

| | |
|--------------------------------|---|
| Кадастровый номер | 50:29:0060219:16 |
| Общая площадь | 26 000 м2 |
| Вид права | Аренда |
| Категория | Земли населенных пунктов |
| Вид разрешенного использования | Для строительства жилых домов эконом класса |

Объект незавершенного строительства

| | |
|--------------------|---------------------------------|
| Кадастровый номер | Не состоит на кадастровом учете |
| Проектная площадь: | 8 560,10 м² |

На данном слайде указаны предполагаемые характеристики объектов, публикуемые на основании документации застройщика-банкрота.

8(495)-221-70-04 invest@fondrt.ru

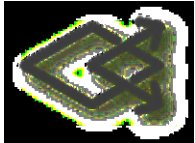


Строительный
объем, куб.м



46 283,88

Общая площадь,
кв.м



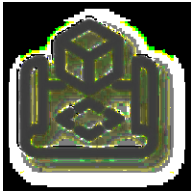
8 560,1

Общая площадь
квартир, кв.м



6 220,55

Количество
квартир, шт



95

Этажность



3-5

Документация*

**передана от застройщика-банкрота и не является предметом торгов*

8(495)-221-70-04

invest@fondrt.ru



Градостроительный план
земельного участка



Разрешение на строительство
действует до 06.05.2030

Иная документация
предоставляется по запросу



Начальная стоимость лота

89 845 884 рубля, в т.ч. НДС
в рассрочку на 6 мес. с ПВ 30%



Размер задатка

6 289 211,88 рублей



Дата окончания приема заявок

24.02.2026



Дата проведения аукциона

24.02.2026



Ссылка на ЭТП

<https://www.roseltorg.ru/procedure/COM22012600080/1>



Телефон

8(495)-221-70-04

Доб. 62171